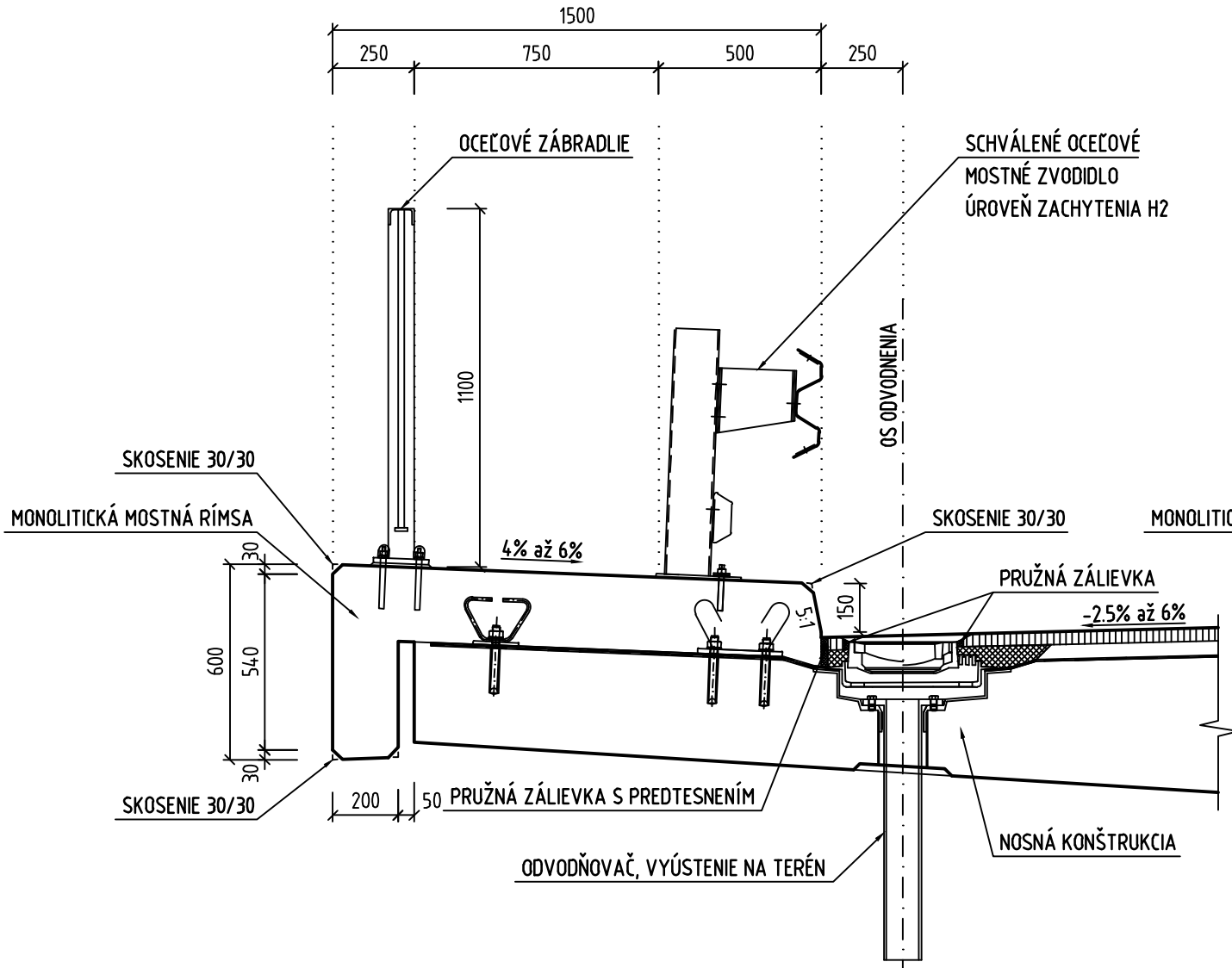
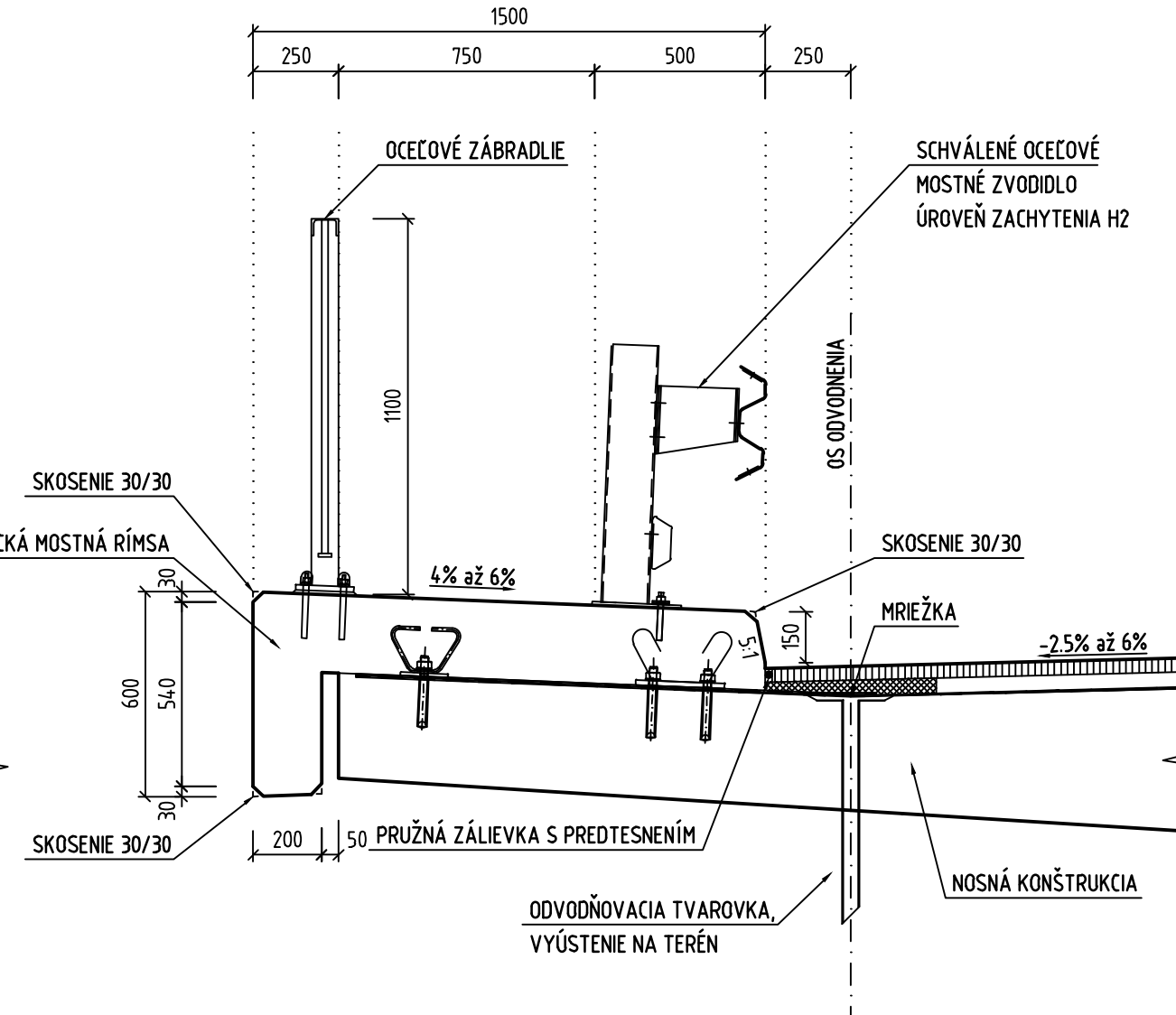


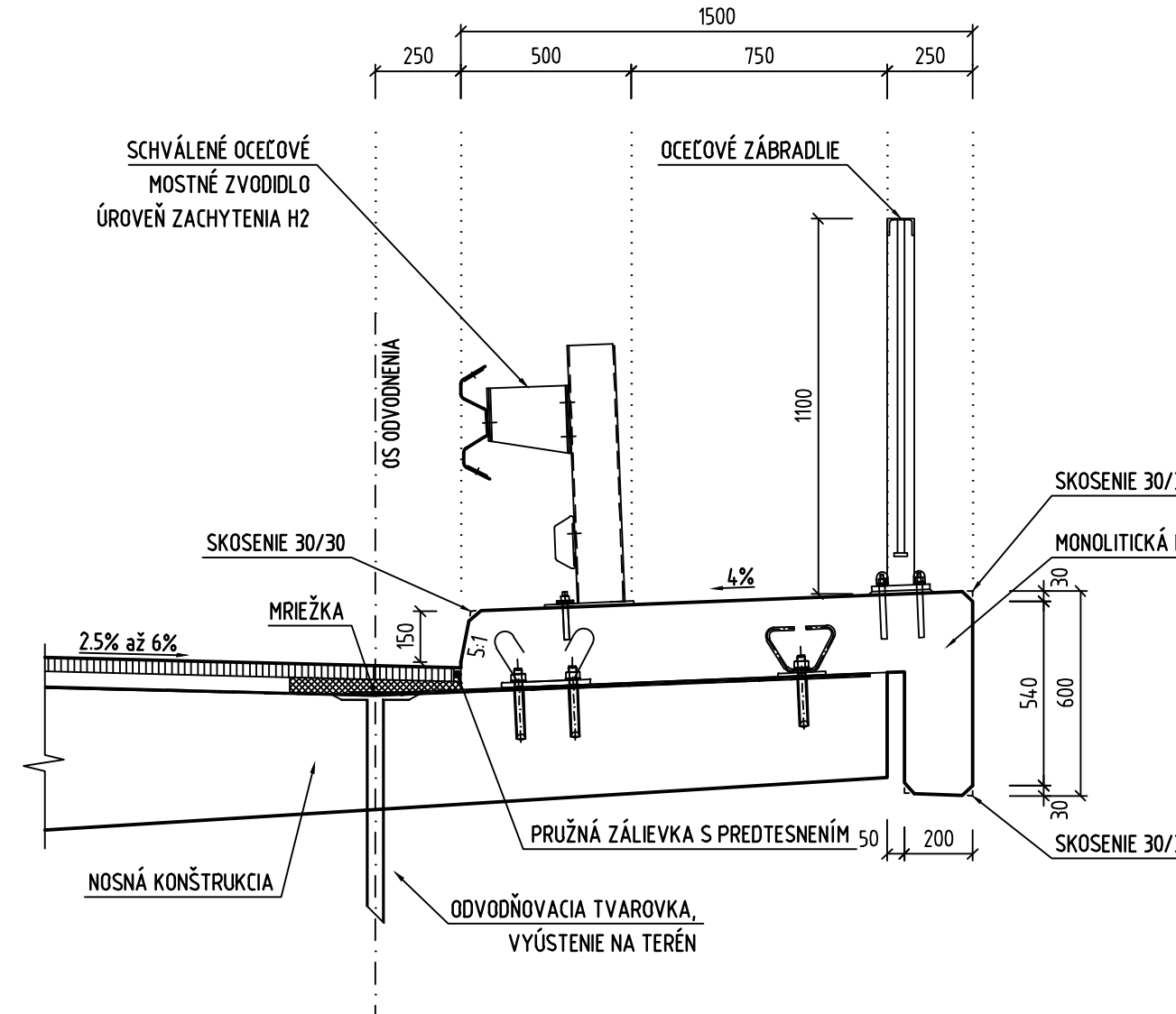
PRIEČNY REZ ĽAVOU RÍMSOU, M1:20
V MIESTE ODVODŇOVAČA



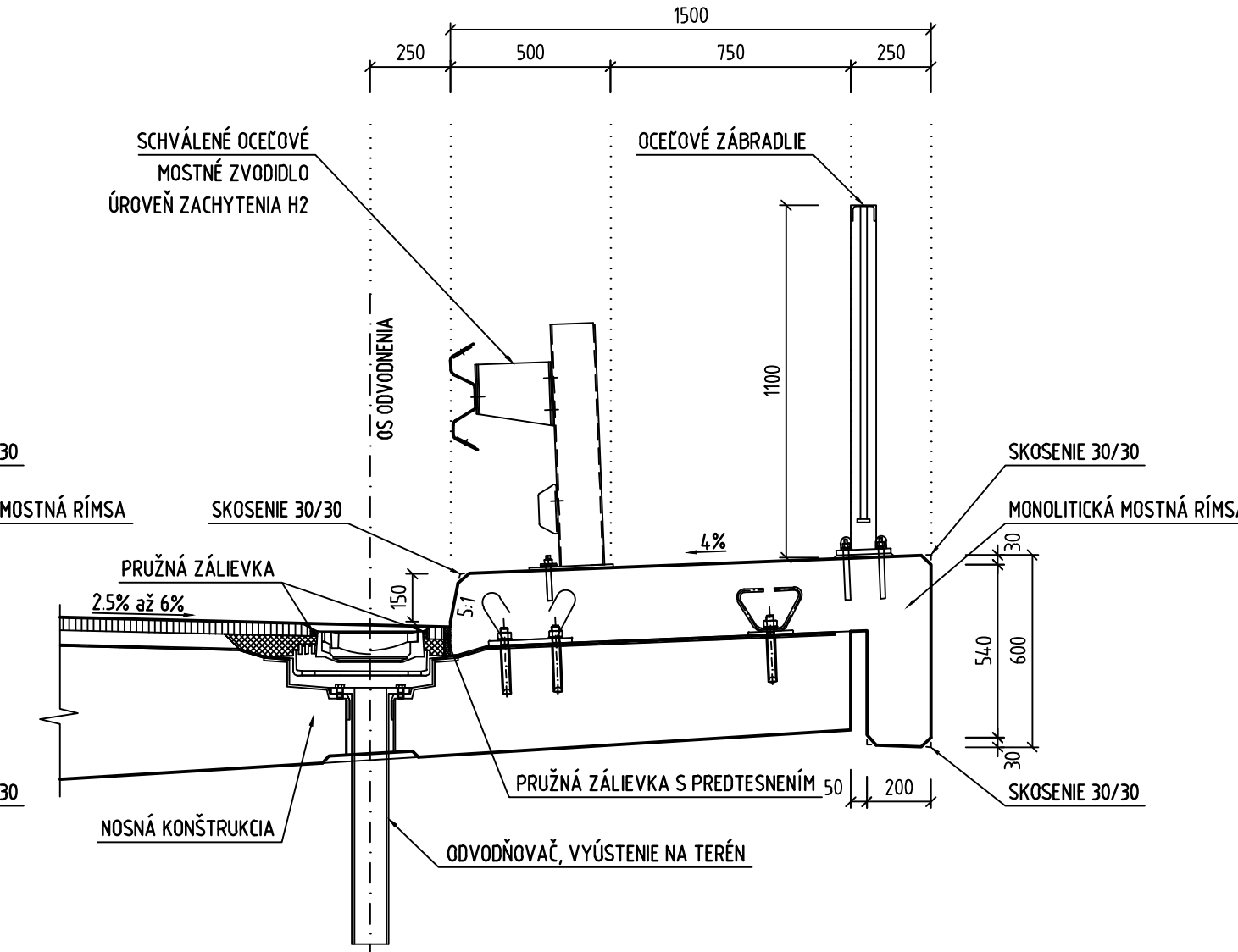
PRIEČNY REZ ĽAVOU RÍMSOU, M1:20
V MIESTE ODVODŇOVACEJ TVAROVKY



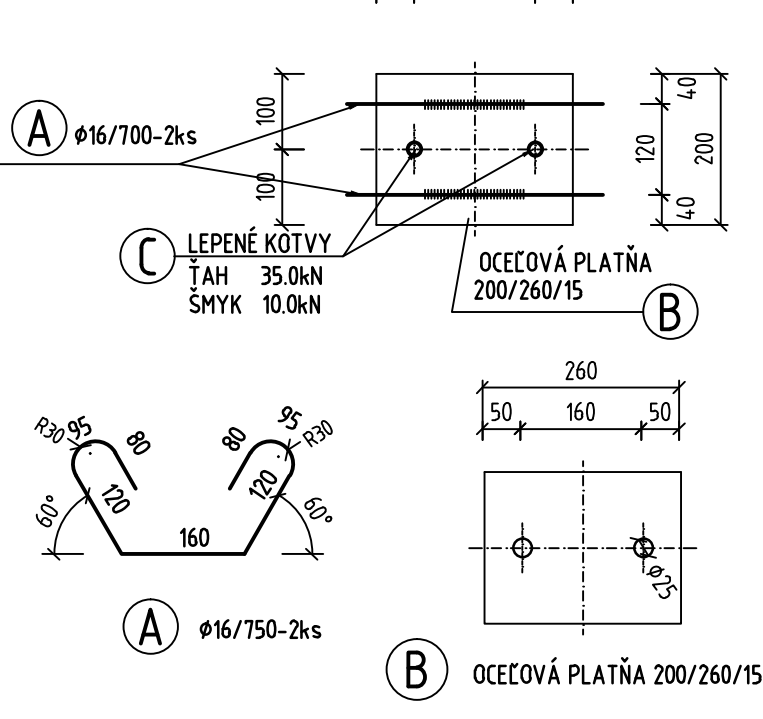
PRIEČNY REZ PRAVOU RÍMSOU, M1:20
V MIESTE ODVODŇOVACEJ TVAROVKY



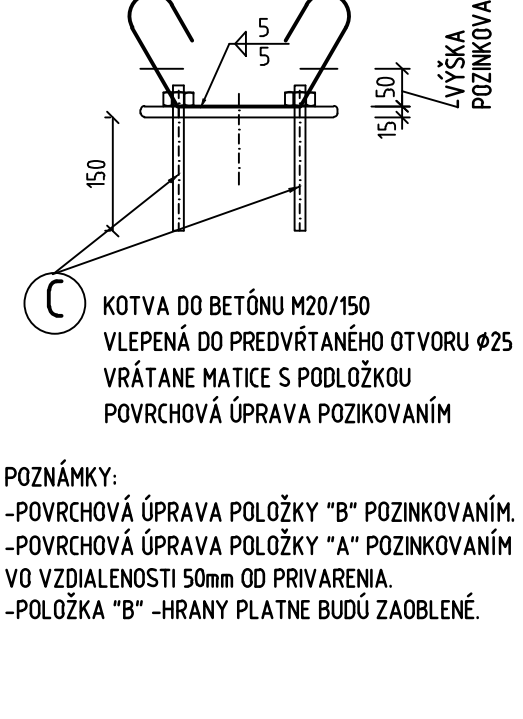
PRIEČNY REZ PRAVOU RÍMSOU, M1:20
V MIESTE ODVODŇOVAČA



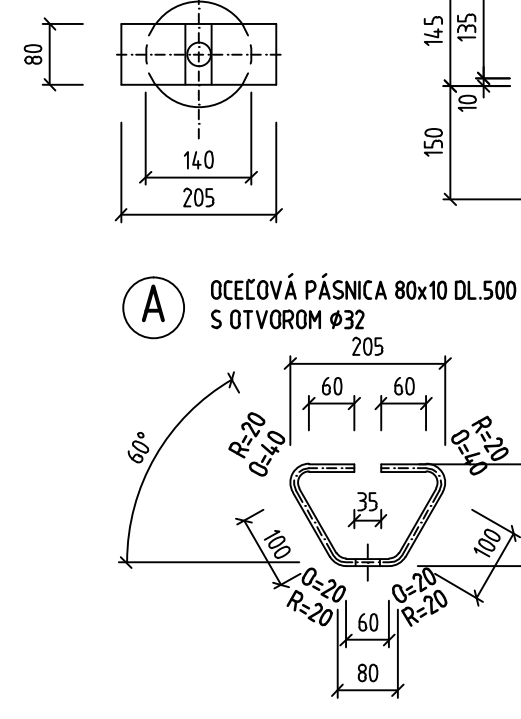
KOTEVNÝ PRVK RÍMSY
PÔDORYS, M1:20



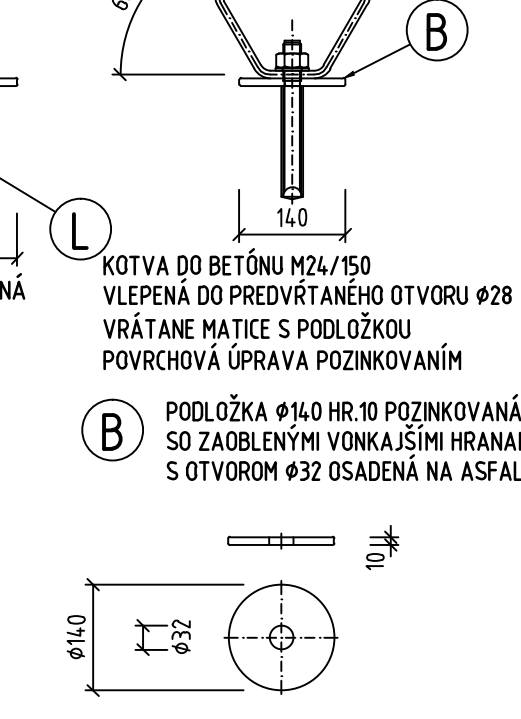
KOTEVNÝ PRVK
POHĽAD



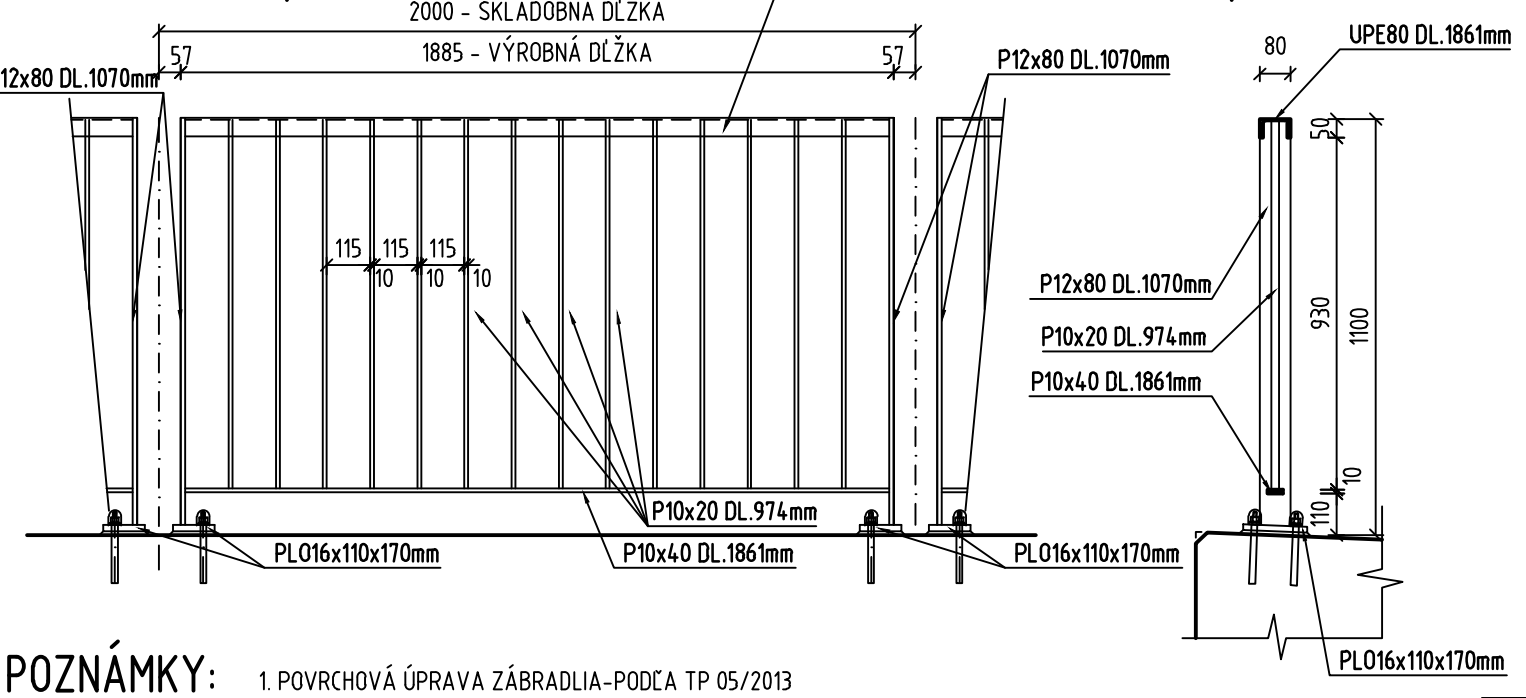
PÔDORYS, M1:20 POHĽAD 1



POHĽAD 2

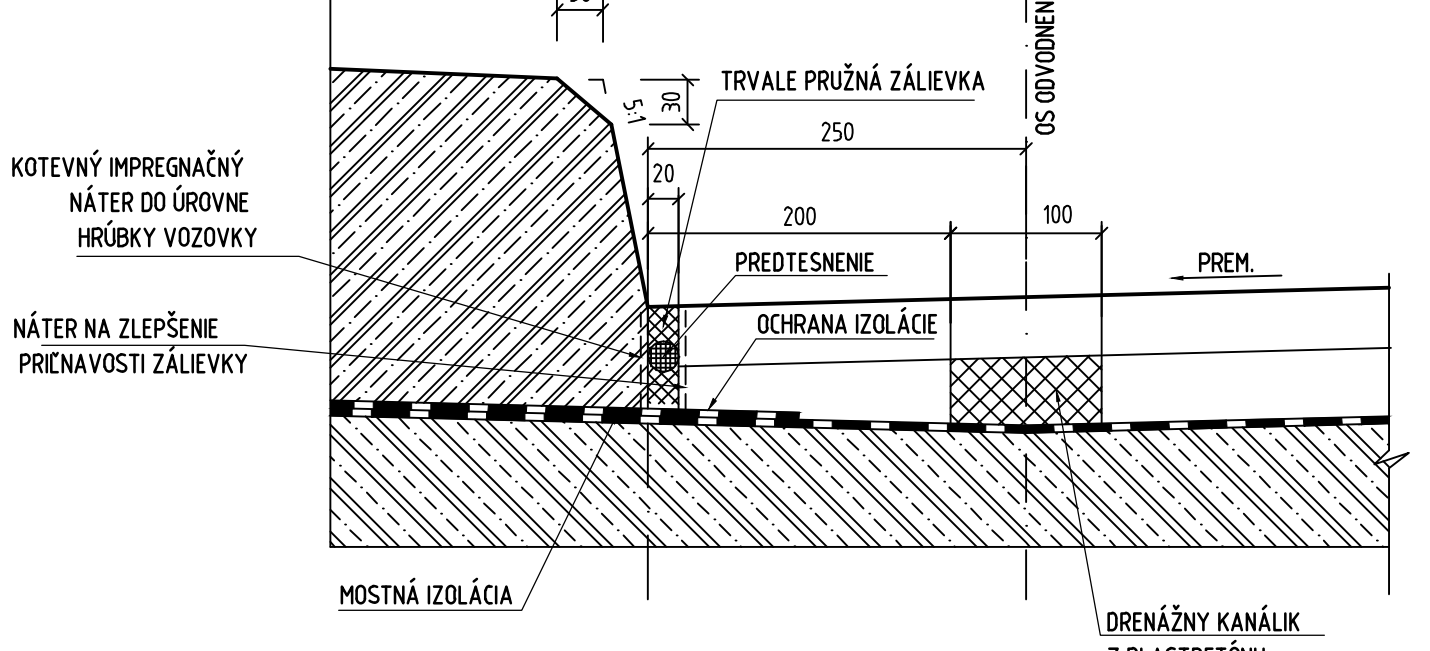


ZÁBRADLIE
POZDĽŽNÝ REZ, M 1:20

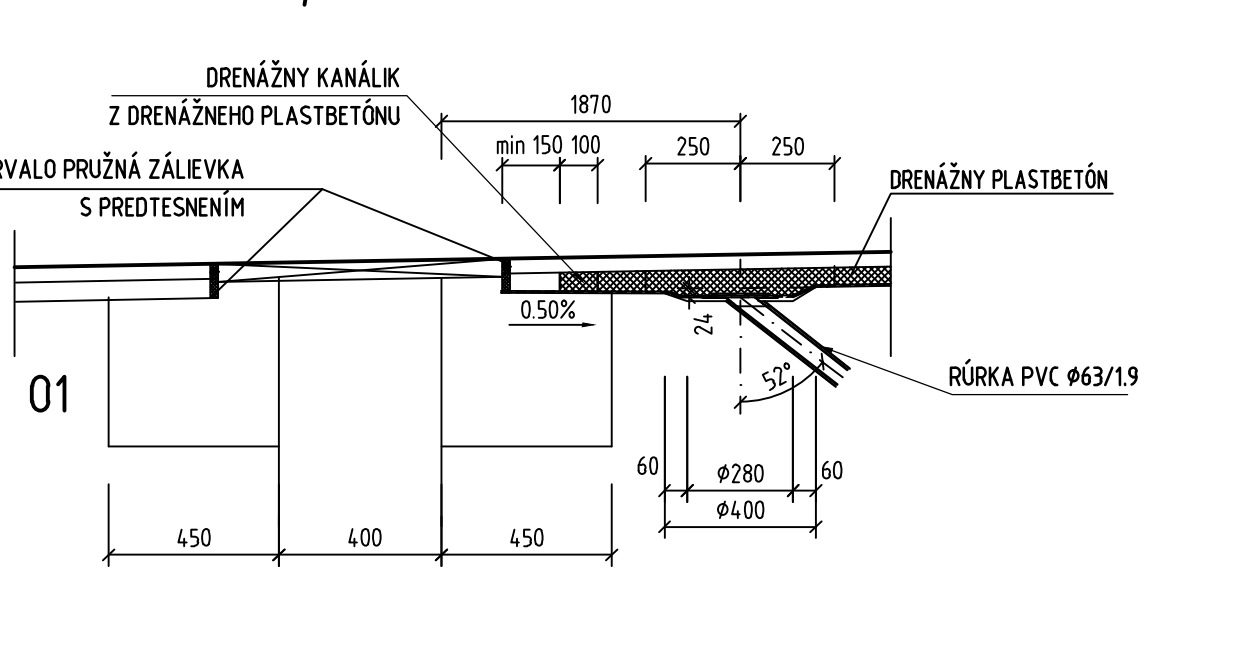


POZNÁMKY: 1. POVRCHOVÁ ÚPRAVA ZÁBRADLIA-PODCA TP 05/2013

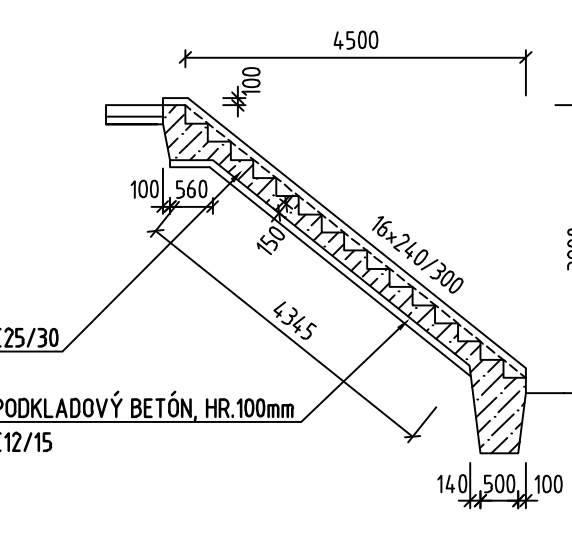
DETAIL DRENÁŽNEHO KANÁLIKA
REZ, M1:5



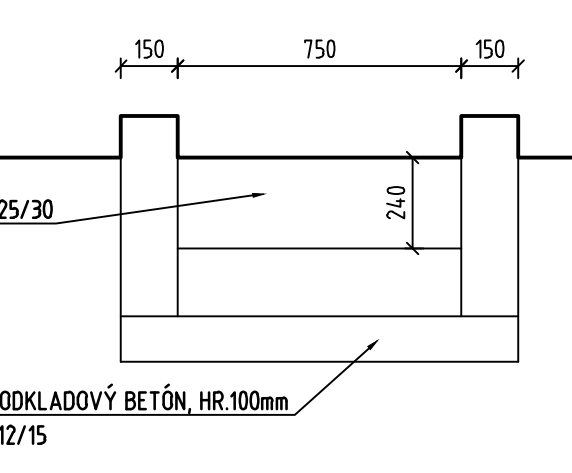
OSADENIE ODVODŇOVACEJ TVAROVKY PRED MOSTNÝM ZÁVEROM
MECHANICKÝ MZ, REZ M1:20



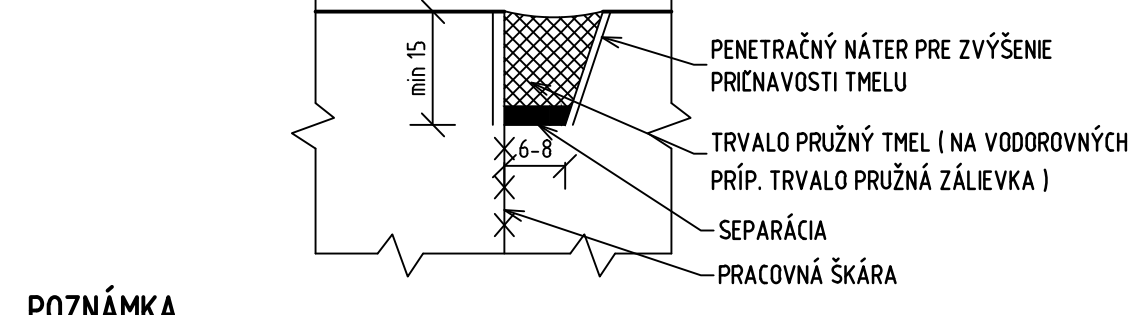
DETAIL SCHODOV PRI OPORE 1
POZDĽŽNÝ REZ, M1:100



REZ SCHODISKOM
REZ M1:20



TESNENIE PRACOVNÝCH ŠKÁR RÍMSY
S VLOŽENOU LIŠTOU
REZ, M1:1



POZNÁMKY
- PRACOVNÉ ŠKÁRY UMIESŤNÍ VO VZÁJOMNEJ VZDIALENOSTI 6m
- V MIESTE PRACOVNÝCH ŠKÁR BUDE PRI HORNOM POVRCHU RÍMSY VKLADANÁ LIŠTA. VZNIKNUTÝ PRIESTOR PO JEJ VYTIAHNUTÍ SA UTESNÍ PODCA OBRÁZKU.

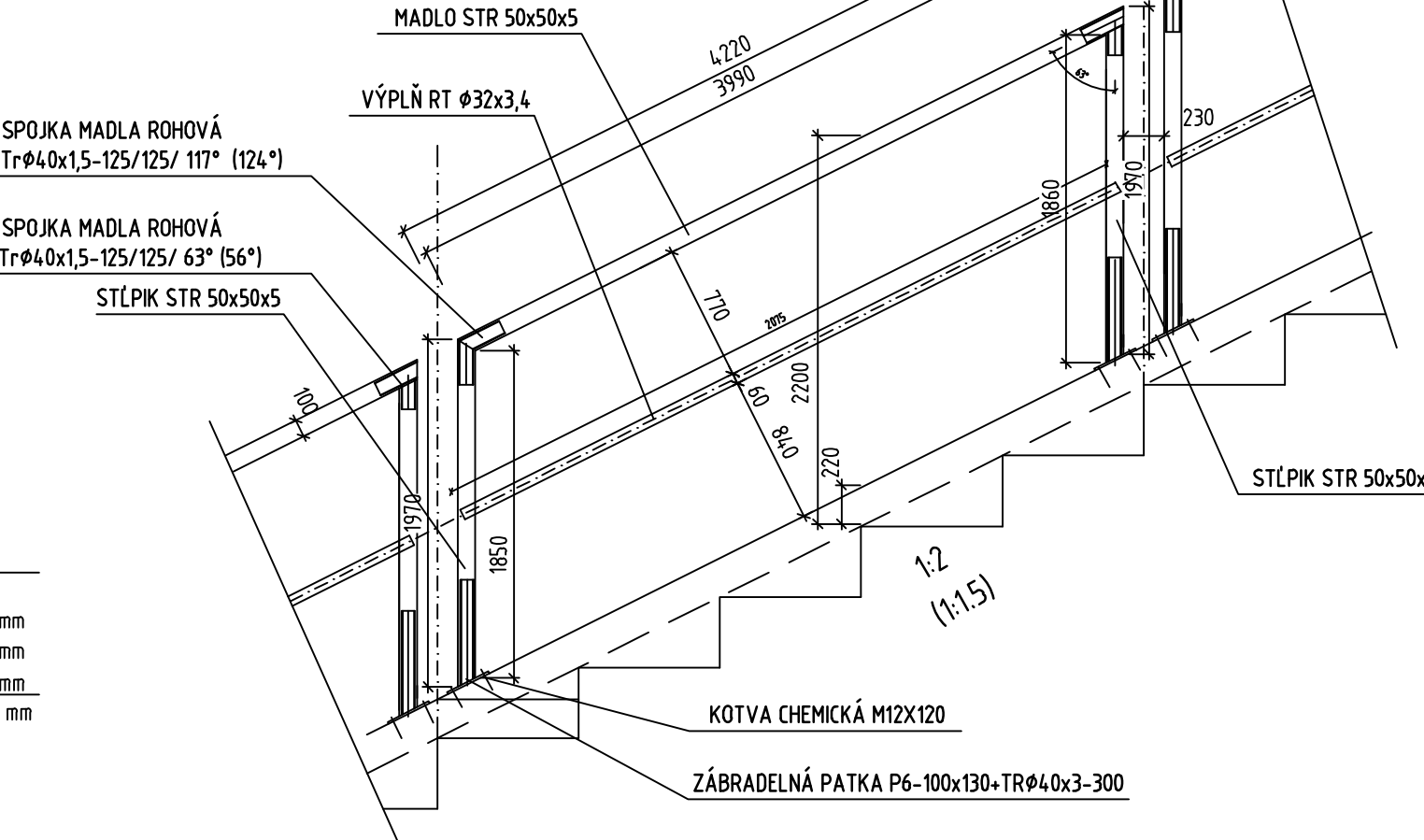
VOZOVKA "A"

Obrusná vrstva krytu - asfaltový koberec masixový modifikovaný SMA 11PMB, STN736242	40 mm
Spojovací postrek - modifikovaná asfaltová emulzia PS 0,3 kg/m ² , STN736129	0 mm
Zakalenie - predobelená drva frakcie 4-8mm, 2KG/m ²	0 mm
Izolačný systém:	
Ochranná vrstva izolácie - liaty asfalt modifikovaný MA16 PMB, STN736242, STN EN 13108-1	45 mm
Spojovací postrek - modifikovaná asfaltová emulzia PS 0,3 kg/m ² , STN736129	0 mm
Izolácia - NAIP	5 mm
Základná vrstva - zapečatujúca vrstva podľa STN 73 6242 čl. 6.2.3	0 mm
Spolu:	90 mm

VOZOVKA "B"

Izolačný systém:	
Ochrana izolácie - NAIP	5 mm
Izolačná vrstva - NAIP	5 mm
Základná vrstva - zapečatujúca vrstva podľa STN 73 6242 čl. 6.2.3	0 mm
Spolu:	10 mm

KOMPOZITNÉ ZÁBRADLIE NA OBSLUŽNÝCH SCHODOCH
SKLADOBNÁ DĽŽKA 2000 mm
POHĽAD, M1:20



OBJEDNÁVATEĽ



NÁRODNÁ DIAĽNIČNÁ SPOLOČNOSŤ

DOKUMENTÁCIA NA STAVEBNÉ POVOLENIE
202-00

ZÁKAZKA	DIAĽNIČNÝ PRIVÁDZAČ LIETAVSKÁ LÚČKA - ŽILINA		GC GEOCONSULT	
ČASŤ STAVBY	202-00 MOST NAD ÚDOLÍM V KM 3,100		MILETIČOVA 21, P.O. BOX 34 820 05 BRATISLAVA 25 TEL.: 02/5051 4703, FAX.: 02/5051 4798	
PRÍLOHA	VÝKRES PODROBNOSTÍ		STUPEŇ	ČÍSLO ZÁKAZKY
			DSP	134.7/1214
OBJEDNÁVATEĽ	NÁRODNÁ DIAĽNIČNÁ SPOLOČNOSŤ, a.s.		OKRES	ŽILINA
HLAVNÝ INŽ. PROJ.	Ing. Marek Goláb		TECH. KONTROLA	Ing. Ladislav BAČA, CSc.
ZODP. PROJ.	Ing. Dušan Ďuriš, PhD.		VED. ÚSEKU	Ing. Peter ŽIAK
VYPRACOVAL	Ing. Andrej Pritula, PhD.		DÁTUM	05.2014
			FORMÁT	8xA4
			MIERKA	1:100, 1:20, 1:5, 1:1
			ČÍSLO PRÍLOHY	8.1
			SÚPRAVA	